

► **POLYRAD S**

**Sistema Radiográfico Polivalente**

## POLYRAD S

El sistema POLYRAD S ha sido diseñado para realizar una amplia gama de aplicaciones radiográficas en los entornos más exigentes.

Su diseño atractivo y su alta calidad son características distintivas de todos sus componentes.

POLYRAD S es un sistema radiográfico de uso general, dotado de una gran variedad de movimientos y múltiples configuraciones para realizar una amplia gama de exámenes en mesa, soporte mural, silla de ruedas y camilla. Su diseño robusto garantiza una excelente fiabilidad incluso en los entornos más exigentes, tales como urgencias hospitalarias, clínicas radiológicas y policlínicas.



La columna porta-tubo del sistema POLYRAD S se puede desplazar y girar (opcional) con facilidad, por lo que el ajuste de la posición para exposiciones laterales es muy rápido y preciso.



Soporte de bucky mural

## POLYRAD S

### Amplia variedad de posiciones del paciente

La mesa de tablero flotante con movimiento deslizante en cuatro direcciones aumenta la cobertura radiográfica del Sistema. Los enclavamientos electromagnéticos, diseñados para soportar grandes cargas, aseguran una superficie estable para todos las prescripciones de la geometría radiográfica.

El tablero flotante de la mesa es de material con bajo coeficiente de absorción para asegurar imágenes de alto contraste y sin dispersión, así como una mínima radiación al paciente. Este tablero es resistente a las manchas y está diseñado para soportar una carga de hasta 200 kg (440,92 lb).

Dicho tablero posee un gran desplazamiento de los movimientos longitudinales y transversales. Presionando el pedal longitudinal en cualquier zona, los frenos electromagnéticos liberan los movimientos en todas las direcciones.

Los accesorios radiográficos opcionales (portachasis lateral, banda de compresión, etc.) pueden incorporarse, de forma rápida y segura, al tablero de la mesa.



El soporte de bucky mural está perfectamente equilibrado y dotado de un sencillo sistema para el ajuste de la posición de centrado. El freno de presión que inmoviliza el bucky una vez centrado, puede montarse indistintamente, en el lado izquierdo o derecho. El ajuste de posición vertical del tubo de Rayos X se realiza con facilidad para cualquier exploración, desde los tobillos al cráneo. El soporte de bucky mural permite efectuar con facilidad todos los exámenes de tórax y abdomen, así como los traumatológicos en cualquier proyección.

El bucky mural está diseñado para realizar la carga del chasis por el lateral izquierdo o derecho, y permite montar, opcionalmente, una cámara de ionización para exposimetría automática (A.E.C.).

A fin de ofrecer una comodidad máxima al paciente en las exposiciones de proyecciones AP (anterior-posterior) y laterales, al soporte de bucky mural se le puede montar un dispositivo reposa manos (opcional) para el correcto posicionamiento de los brazos.

La columna porta-tubo, equilibrada y contrapesada, proporciona un movimiento vertical suave y preciso. Para exposiciones con soporte de bucky mural, la columna porta-tubo se puede desplazar más allá de la mesa en el lado derecho o izquierdo. En cualquiera de los lados, el tubo se puede bajar hasta una altura mínima del suelo de tan sólo 40 cm (15,75 pulgadas).



### Soporte del tubo de Rayos X

El diseño ergonómico de las asas de la consola de control, junto con el movimiento equilibrado que posee el cabezal del tubo de Rayos X, permiten un fácil ajuste de su posición con flexibilidad y funcionalidad, para posicionar el tubo con precisión y conseguir resultados de diagnóstico óptimos en todos los exámenes radiográficos.

### Colimador

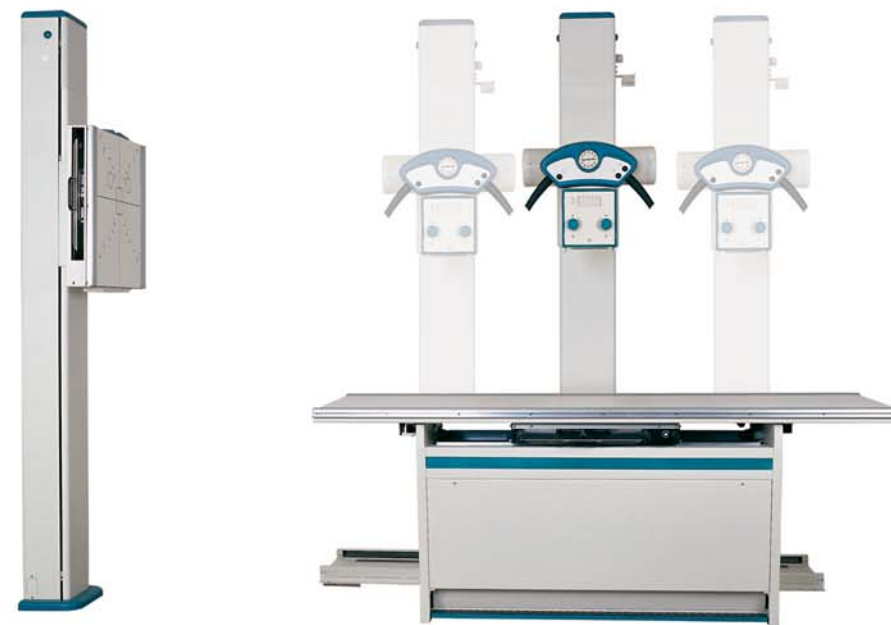
El colimador luminoso manual delimita milimétricamente el campo de exposición durante la radiografía. El colimador incluye cinta métrica (y en pulgadas), y luz de centrado del bucky.

### Tubo de Rayos X

El tubo está disponible en versiones de baja y de alta velocidad para satisfacer las necesidades de hospitales y clínicas. El uso de tubos de doble foco, y con manchas de pequeña focalización, permite un mejor control de la dosis y cumple con los requisitos de penetración y alta definición de imagen.



De fácil uso y ergonómico



▶ Amplia gama de aplicaciones. La gran diversidad de movimientos de la mesa y la columna, el ajuste manual del tablero, el Bucky de regulación manual y la columna con soporte de suelo, permiten realizar exposiciones desde la cabeza a los pies sin tener que modificar la posición del paciente.



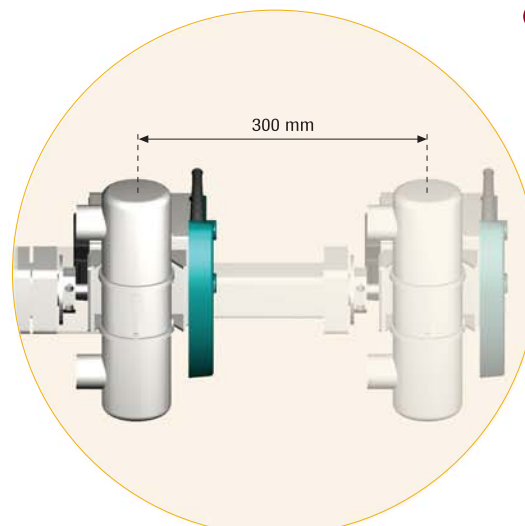
▶ El sistema POLYRAD S ofrece todas las comodidades que facilita el ajuste de posición para cualquier tipo de exámenes. Esto incluye un funcionamiento del sistema rápido y flexible, de excelente diseño ergonómico en el que se ha tenido muy presente al operador .

Estas características le serán de gran ayuda desde el principio.

Los controles del interface del usuario son claros e intuitivos. El operador encontrará el equipo fácil de manejar y rápido de configurar.

El control del sistema, de diseño ergonómico, permite procedimientos de examen más rápidos y seguros.

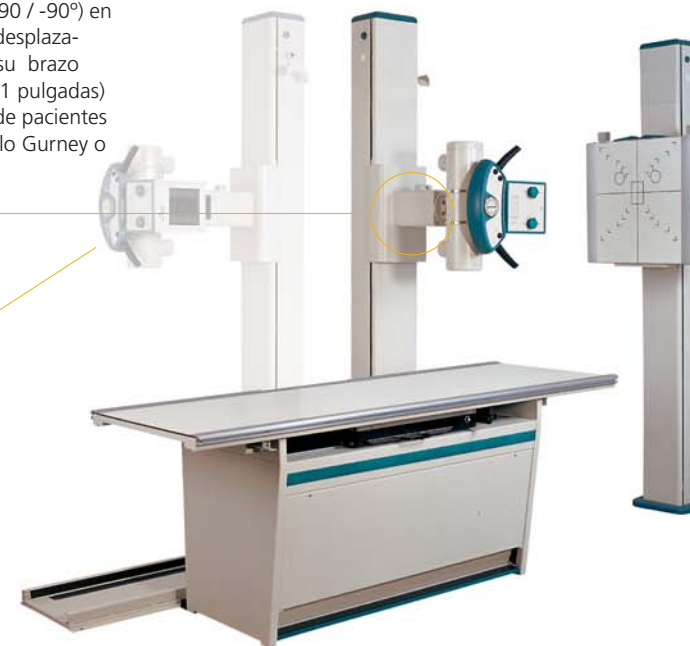
El soporte porta-tubo se monta con fijación al suelo y se puede situar a voluntad en cualquier lugar. Todos los movimientos se realizan desde la parte frontal del panel de control del operador, que incluye pulsadores de activación del enclavamiento. Estos pulsadores controlan el movimiento longitudinal, la rotación del tubo y el desbloqueo de la columna porta-tubo. Con ayuda del goniómetro (medidor de ángulo) situado en el frontal del panel de control se indica el ángulo de giro del tubo de Rayos X.



Desplazamiento telescópico (Opcional)

▶ La rotación del tubo (+90 / -90°) en cualquier posición del desplazamiento telescópico de su brazo (hasta 300 mm o 11,81 pulgadas) permite los exámenes de pacientes sobre una mesa de estilo Gurney o camilla.

El giro de la columna porta-tubo (opcional) hacia la izquierda o derecha permite la realización de exposiciones laterales con el paciente sobre la mesa



Un acceso sin restricciones al paciente asegura procedimientos de examen más rápidos y cómodos



▶ El cajón del bucky se puede configurar in situ para realizar la carga del chasis por la izquierda o derecha, dependiendo de las características del lugar de implantación del Sistema.



▶ -Pacientes en silla de ruedas  
-Exámenes de tórax  
-Exámenes de columna y extremidades  
-Exámenes en camilla o mesa tipo Gurney  
-Con un porta chasis opcional se pueden obtener teleradiografías completas de columna y extremidades inferiores en formato 30 x 90 y 30 x120 cm.

# POLYRAD S Ficha técnica

## MESA / BUCKY

Dimensiones del Tablero	200 cm x 72,5 cm
Altura suelo - tablero	77.5 cm
Tablero flotante - composición	Estructura laminada (acorde con la norma EN 438)
Distancia tablero - película	9.4 cm
Filtración inherente del tablero	< 1.0 mm Al. @ 100 kVp
Carga máxima del tablero flotante	200 kg
Movimiento del Tablero	Manual, flotante, de 4 direcciones
Recorrido longitudinal del tablero	60 cm (+30 cm, -30 cm)
Recorrido transversal del tablero	17 cm (+8.5 cm, -8.5 cm)
Bloqueos de la mesa	Frenos electromagnéticos
Control de bloqueo de la mesa	Pedal longitudinal en el pie de la mesa
Bucky tipo	Super speed
Recorrido del bucky	44 cm
Cobertura radiográfica total	161 cm. (mínimo) de centro a centro
Parrilla	40 líneas/cm - relación 12:1 Focalizada a 100 cm.
Tamaño de los chasis	Todos los tamaños desde 18 x 43 cm en cualquier orientación

## COLUMNA PORTA-TUBO

Características mecánicas	Movimiento manual, con brazo porta-tubo totalmente contrapesado
Recorrido longitudinal de la Columna	148 cm
Recorrido vertical de la Columna	150 cm
Distancia foco-suelo	Variable desde 40 a 190 cm.
Rotación del Tubo R-X	+/- 180° (enclavamientos a+90°, 0°, -90°)
Frenos	Electromagnéticos
Controles de la Consola del cabezal porta-tubo	Botones de control para los frenos de los movimientos longitudinal, vertical, rotacional, y telescópico.

## COLIMADOR

Tipo	Manual (campo de Rayos X rectangular, ajustable ; 6 pares de cortinillas)
Lámpara	100 W, 24 VCA
Temporizador de luz	30 segundos
Luminosidad media	160 lx.
Luz de centrado	Por medio de lámpara halógena
Filtración inherente	2,0 mm. Al. equivalente (IEC 60601-1-3)
Cinta métrica retráctil	Estandar

## BUCKY MURAL

Tipo Standard	No vasculante
Bucky tipo	Super speed
Recorrido vertical	150 cm (de 40 a 190 cm.)
Movimiento vertical	Manual, totalmente contrapesado
Altura mínima de centrado	40 cm.
Altura máxima de centrado	150 cm.
Tamaño de chasis	Todos los tamaños desde 18 a 43 cm., cualquier orientación.
Parrilla	40 líneas/cm; Relación: 12:1 focalizada a 150 cm.
Filtración inherente del tablero frontal	< 0.8 mm Al. Equivalente @ 100 kVp
Frenos	Manuales (con montaje en lateral izquierdo o derecho, indistintamente)
Peso	145 kg.

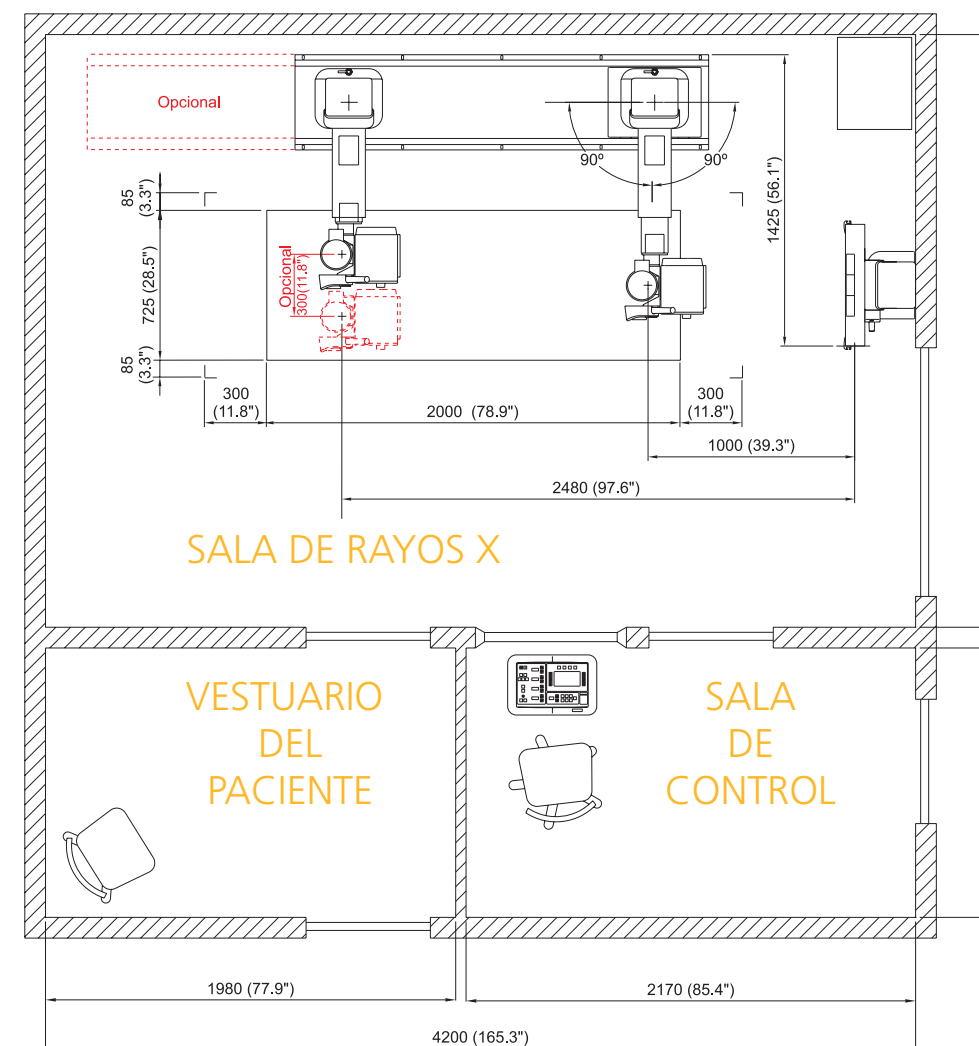
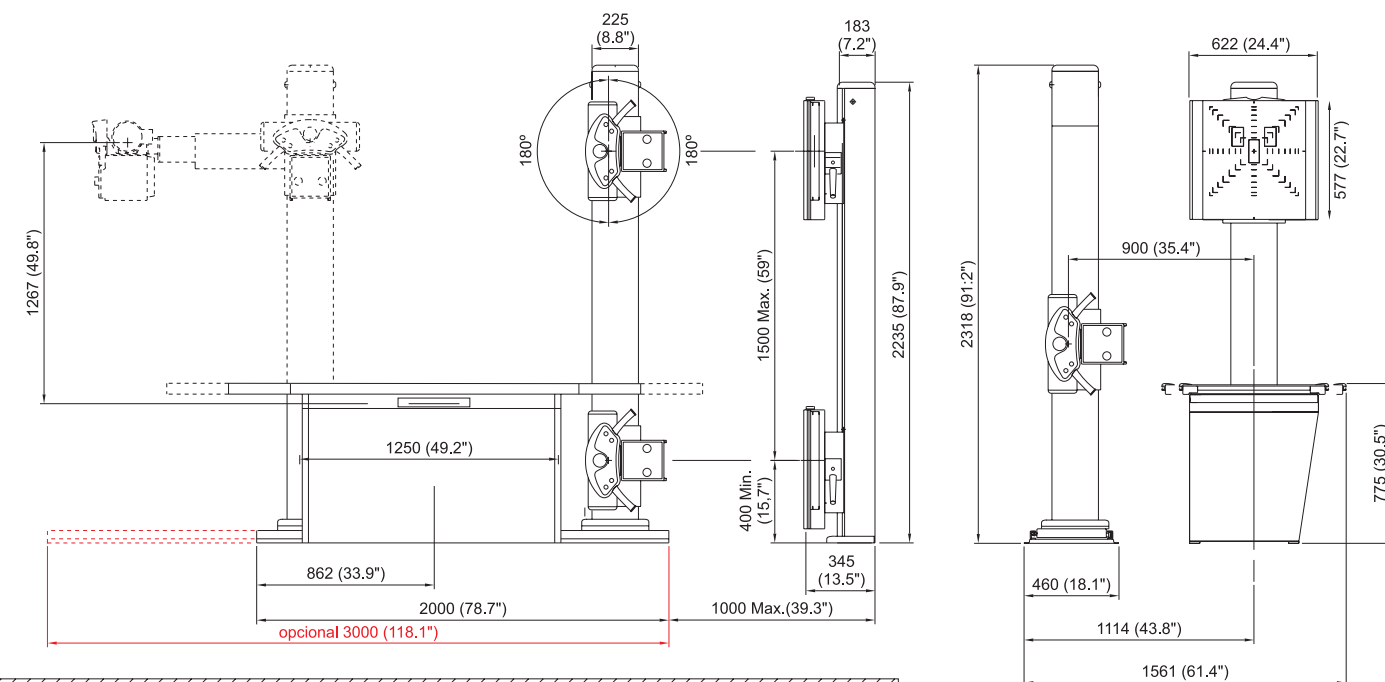
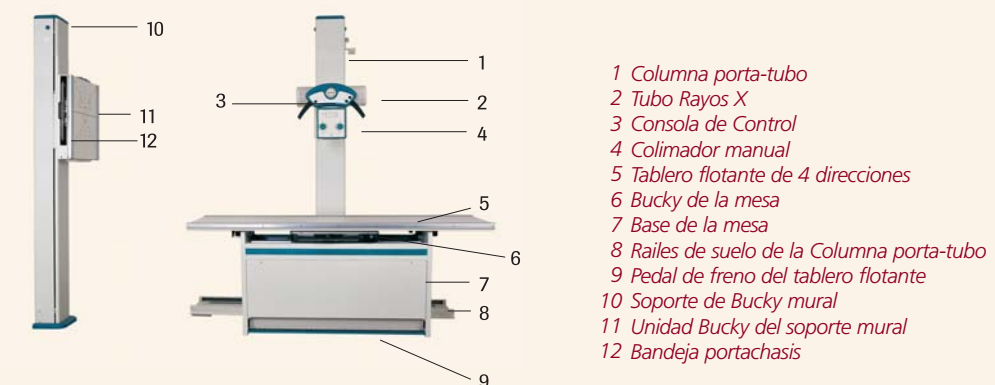
## OPCIONES

AEC (exposimetría automática)	Cámara de ionización en Mesa + cámara de ionización en Bucky mural
Recorrido telescópico del brazo porta-tubo	30 cm, con enclavamiento en el centro de la mesa
Recorrido longitudinal extra de la Columna Porta-tubo	3 metros de longitud total
Rotación de la Columna porta-tubo sobre su eje	+90° / -90°
Autocentrado del haz de Rayos X con el centro de la bandeja porta chasis de la mesa	El acoplamiento automático de la bandeja del bucky de la mesa entre aplicaciones de mesa y fuera de ella simplifica la configuración por parte del operador. Gracias a un enlace mecánico entre la columna porta-tubo y la bandeja porta chasis, el haz de Rayos X queda siempre alineado respecto al centro de la película radiográfica en cualquier posición del recorrido longitudinal de la columna.

## ACCESORIOS OPCIONALES

Soporte para exámenes del pie.	
Portachasis externos	Disponibles en medidas de 35 X 43 cm; y desde 30 x 90 cm. hasta 30 x 120 cm.
Portachasis lateral	Disponibles en medidas desde 18 x 24 cm. hasta 35 x 43 cm.
Soporte de cabeza	
Banda de sujeción de paciente	
Agarraderas reposa manos	
Protector de testículos	

## DIMENSIONES



## IMPLANTACIÓN TÍPICA